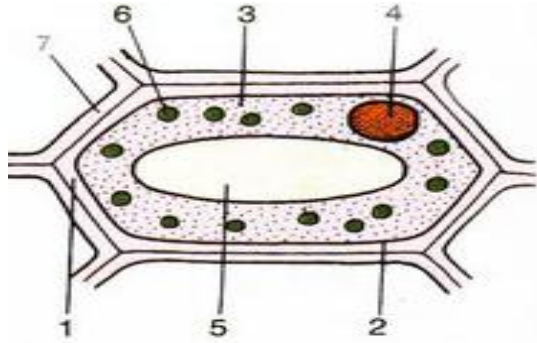


# NỘI DUNG HƯỚNG DẪN ÔN TẬP THI HKI MÔN SINH HỌC 6 NĂM HỌC 2015-2016

## Câu 1: Vẽ cấu tạo tế bào thực vật (có chú thích)



1. Vách tế bào
2. Màng sinh chất
3. Chất tế bào
4. Nhân
5. Không bào
6. Lục lạp
7. Vách tế bào bên cạnh

## Câu 2: Rễ gồm mấy miền? Chức năng mỗi miền?

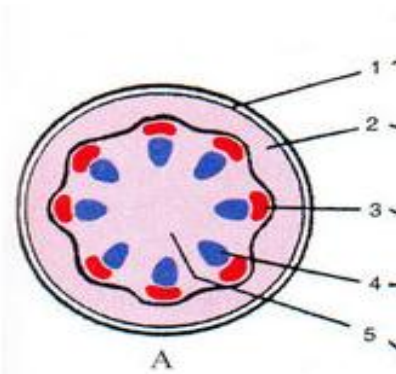
Rễ có 4 miền:

- Miền trưởng thành: dẫn truyền.
- Miền hút: hấp thụ nước và muối khoáng.
- Miền sinh trưởng: làm rễ dài ra.
- Miền chóp rễ: che chở cho đầu rễ.

## Câu 3: Kể tên các loại rễ biến dạng và chức năng của chúng? Mỗi loại rễ biến dạng cho một ví dụ?

- Rễ móc: bám vào trụ, giúp cây leo lên. VD: trầu không.
- Rễ củ: chứa chất dự trữ cho cây khi ra hoa tạo quả. VD: cây sắn.
- Rễ thở: giúp cây hô hấp trong không khí. VD: cây bần.
- Rễ giác: lấy chất dinh dưỡng từ cây chủ. VD: cây tầm gửi.

## Câu 4: Vẽ cấu tạo trong của thân non (có chú thích)



1. Biểu bì
2. Thịt vỏ
3. Mạch rây
4. Mạch gỗ
5. Ruột

## Câu 5: Hãy cho VD về ba kiểu xếp lá trên cây

- Mọc cách: lá dâu tằm
- Mọc đối: lá dừa cạn
- Mọc vòng: lá cây dây huỳnh

## Câu 6: Cách xếp lá trên cây thế nào giúp nó nhận được nhiều ánh sáng?

Lá trên các mấu thân xếp so le nhau giúp lá nhận được nhiều ánh sáng

**Câu 7: Viết sơ đồ tóm tắt của quang hợp ?**

Nước + khí cacbonic      ánh sáng, chất diệp lục      tinh bột +      khí oxi  
(rễ hút từ đất) (lấy từ không khí)       $\longrightarrow$  (trong lá)      (nhả ra ngoài môi trường)

**Câu 8: Khái niệm quang hợp?**

Quang hợp là quá trình cây nhờ có chất diệp lục sử dụng nước, khí cacbonic và năng lượng ánh sáng mặt trời chế tạo ra tinh bột và nhả khí oxi

**Câu 9: Nêu những điều kiện bên ngoài ảnh hưởng đến quang hợp?**

- Ánh sáng
- Nhiệt độ
- Hàm lượng khí cacbonic
- Nước

**Câu 10: Vì sao hô hấp có ý nghĩa quan trọng đối với cây? viết sơ đồ tóm tắt của hô hấp.**

Trong quá trình hô hấp, cây lấy oxi để phân giải các chất hữu cơ, sản sinh ra năng lượng cần cho các hoạt động sống, đồng thời thải ra khí cacbonic và hơi nước.

Chất hữu cơ + khí oxi       $\longrightarrow$       Năng lượng + khí cacbonic + hơi nước

**Câu 11: Tại sao không để hoa và cây trong phòng ngủ vào buổi tối đóng kín cửa**

Vì vào buổi tối cây hô hấp lấy khí oxi trong phòng và sinh ra nhiều khí cacbonic. Nếu đóng hết cửa, không khí trong phòng sẽ bị thiếu khí oxi và rất nhiều khí cacbonic nên người ngủ dễ bị ngạt thở, có thể chết.

**Câu 12: Vì sao sự thoát hơi nước lại có ý nghĩa quan trọng với cây?**

Giúp cho sự vận chuyển của nước và muối khoáng từ rễ lên thân và lá, giữ cho lá khỏi bị đốt nóng dưới ánh nắng mặt trời.

**Câu 13: Tại sao khi đánh cây đi trồng ở nơi khác người ta phải chọn ngày râm mát và tỉa bớt lá hoặc cắt ngọn?**

Khi đánh cây đi trồng ở nơi khác, người ta phải chọn ngày râm mát và phải tỉa bớt lá hoặc cắt tỉa bớt ngọn nhằm giảm sự thoát hơi nước qua lá khi cây chưa bén rễ.